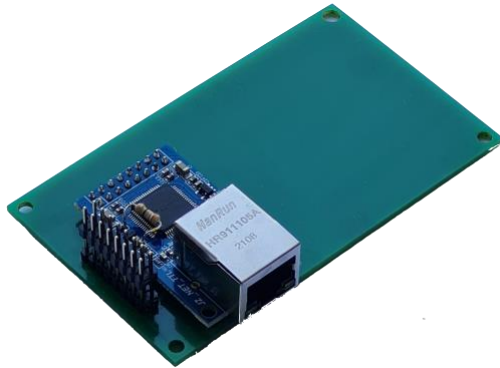


## Модуль интерфейсный МИ1

Этикетка  
НЛВТ.426441.009ЭТ



- Подключение ППК-Р к сети Ethernet
- Установка модуля внутри корпуса ППК-Р
- Конфигурирование системы из нескольких ППК-Р через одно сетевое подключение

### Назначение

Модуль интерфейсный МИ1 используется совместно с управляющим контроллером ППК-Р из состава АСБ Рубикон. Модуль предназначен для организации обмена информацией между ППК-Р и удаленным устройством (ПЭВМ) при помощи сети Ethernet, использующей топологию 10Base-T и 100Base-TX в соответствии со стандартами IEEE 802.3/802.3u.

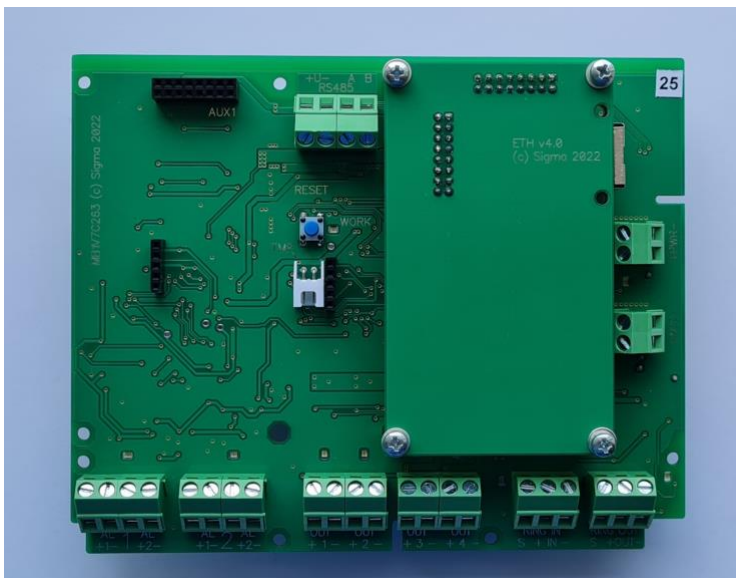
### Основные технические характеристики

Наименование параметра	Значение
Интерфейс Ethernet	Полный дуплексный/полудуплексный адаптивный
Скорость автоматического согласования	10/100М
Автоматическое переключение	MDI/MDIX
Стандарты	IEEE 802.3, 802.3u
Встроенный стек протоколов	TCP/IP
Разъем подключения	RJ45
Габаритные размеры ШхДхВ, мм	55 x 94 x 22
Рабочая температура	+5 ..+50 °С

## Подключение

При обесточенных устройствах вставить модуль МИ1 в разъем AUX2 платы ППК-Р, строго соблюдая стыковку разъёма платы и контакты модуля, в соответствии с Рис.1. Произвести подключение модуля к ПЭВМ.

Рис.1



## Сведения об изготовителе

ООО «РИСПА» (ГК СИГМА)

Адрес: Россия, 105173, г. Москва, ул. 9-мая, 126  
тел.: +7 (495) 542-41-70

[info@sigma-is.ru](mailto:info@sigma-is.ru)

[www.sigma-is.ru](http://www.sigma-is.ru)